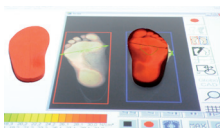


Messbare Vorteile für Ihre Fußgesundheit.

Und das haben Sie und Ihre Füße davon

- Einfaches und exaktes Vermessen Ihrer Füße durch kompetente Orthopädietechniker
- Absicherung des Befundes durch präzise Messergebnisse
- Visuell darstellbare Druckentlastung der Füße
- Linderung von Beschwerden und Schmerzen
- Steigerung des Therapieerfolgs durch maßgenaue Einlagenversorgungen
- Kontrolle des Therapieverlaufes und damit frühzeitige Vermeidung von Folgeschäden des Fußes, der Bein- und Wirbelsäule



GERSTBERGER Vitalcenter

Sanitätshaus • Orthopädie-Technik • Reha-Technik
Medizintechnik • Homecare • Mode

Zentrale

Gerstberger Vitalcenter
Inh. Jürgen Winkler e.K.
Fraunhoferstr. 10
87700 Memmingen

Tel + 49 8331 9513 0
Fax + 49 8331 9513 19
info@gerstberger.com
www.gerstberger.com



Weitere Informationen erhalten Sie unter unserer Service-Nummer 08331 95130 oder besuchen Sie uns im Internet.

www.gerstberger.com

Filialen

87700 Memmingen
Im Klösterle 16
Tel +49 8331 9513 80
Fax +49 8331 9513 89

88299 Leutkirch
Marktstr. 3
Tel +49 7561 3208
Fax +49 7561 4763

88212 Ravensburg
Untere Breite Strasse 14
Tel +49 751 35421 85
Fax +49 751 35421 86

88316 Isny
Espanforstr. 11
Tel +49 7562 4566
Fax +49 7562 55535

88239 Wangen im Allgäu
Schmiedstr. 8
Tel +49 7522 21345
Fax +49 7522 80818

Partner

Partner im Verbund **dieVitalen**

Orthopädie-Service

Auf gesunden Füßen läuft man besser

Digitale Fußdruckmessung vom Fachmann



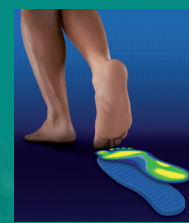
Hightech-Diagnostik für Ihre Fußgesundheit.



GERSTBERGER
Vitalcenter

Sanitätshaus • Orthopädie-Technik • Reha-Technik
Medizintechnik • Homecare • Mode

Hightech-Diagnostik für Ihre Fußgesundheit.



Schritt für Schritt So funktioniert die digitale Fußdruckmessung.

Digitale Fußdruckmessung als Basis für die optimale Versorgung Ihrer Füße

Auf den Füßen stehen und gehen wir durchs Leben. Sie müssen tagtäglich viel leisten in engen Schuhen und auf hartem Untergrund. Gesunde Füße und ein mobiles Leben tragen wesentlich dazu bei, dass wir uns gut fühlen und Spaß an Bewegung haben. Deshalb verdienen sie unsere Aufmerksamkeit.



Um schmerzende oder stark belastete Füße richtig und gut versorgen zu können, ist eine Analyse der Fußstellung und Belastung wichtig. Die genaue Kenntnis der Körperstatik und der Körperfunktionen, unsere handwerkliche Kompetenz der „Orthopädietechnik“ sowie langjährige, praktische Erfahrung im Umgang mit orthopädischen Problemlösungen sind die Voraussetzung für bestmögliche Versorgungen. Dabei setzt das Gerstberger Vitalcenter auf modernste Technik. Unser digitales Fußdruckmesssystem MediLogic® erkennt belastungsabhängige Problemzonen Ihrer Füße und stellt die Druckverhältnisse unter der Fußsohle grafisch dar.

Damit stellen wir sicher, dass Ihre Füße durch die passende Einlage optimal unterstützt und versorgt werden können.

MediLogic® – Technik für präzise Analysen

Die Analyse der Druckverhältnisse und der Belastung des Fußes kann statisch und dynamisch, also in der Bewegung, erfolgen. So kann zusätzlich das Abrollverhalten sichtbar gemacht werden. Wir erkennen dadurch den Körperschwerpunkt und eventuelle Dysbalancen. Diese computergenaue Analyse der Belastungszonen steigert die Qualität einer therapeutischen Versorgung erheblich. Mit dieser Technologie haben wir die besten Voraussetzungen, eine fachgerechte, individuelle und indikationsgerechte Einlagenversorgung für Sie zu fertigen.

Durch die Visualisierung der Messwerte können Sie und wir die Ergebnisse und deren Auswertung sowie den Therapieerfolg nach wiederholter Messung leicht nachvollziehen.

Einsatzmöglichkeiten der Technologie

- Druckschmerzen bei Fußdeformationen
- Folgeerkrankungen bei Diabetes mellitus (Diabetisches Fußsyndrom)
- Rheumatische Erkrankungen
- Unklarer Fuß- oder Fersenschmerz
- Fehlstellung von Hüfte oder Knie
- Analyse der Einlagenversorgung
- Starke Fußbelastung durch sportliche Aktivitäten
- Dynamische Fußanalyse in der Bewegung, z. B. für Sportler



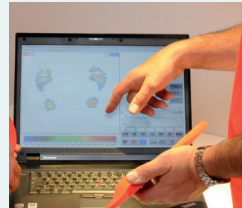
1. Digitaler Fuß-Scanner

Einfach, schnell und präzise erfasst der Scanner Ihre Fußform und die Belastung und Druckverteilung des Fußes. Dazu stellen Sie sich einfach auf die Messplatte.



2. Computer-Auswertung

Der digitale Scanner misst beide Füße gleichzeitig und ist mit dem Computer verbunden. So kann unser Orthopädietechniker Ihnen gleich die ersten Ergebnisse erläutern.



3. Fuß-Palpation

Durch manuelles Abtasten können wir Druckempfinden und die Beschaffenheit Ihrer Füße erkennen.



4. Abstimmung der Versorgung

Welche Schlüsse wir aus den Ergebnissen der Druckanalyse ziehen und wie wir Ihre Füße optimal versorgen können, stimmen wir gemeinsam mit Ihnen ab.



5. Versorgung mit Einlagen

Ist eine Unterstützung oder Korrektur der Fußstellung sinnvoll, fertigen wir für Sie individuelle Einlagen oder beraten Sie hinsichtlich spezieller Schuhe. Moderne, sensomotorische Einlagen wirken biodynamisch und zielen darauf ab, den Körper und die Muskulatur wieder ins Gleichgewicht zu bringen.

